

PLADIGIT

PLA
LAM SpA



PLADIGIT

IL NOSTRO CAMPIONARIO

PLA
LAM SpA



PLADIGIT

Plalam spa, con l'obiettivo di esaltare la forte valenza estetica dei suoi materiali metallici rivestiti in coil-coating, ha creato il nuovo prodotto: **PLADIGIT**.

PLADIGIT è un marchio Plalam, stampato con risoluzione fotografica mediante inchiostri termoadesivi ad alta solidità, sul quale possono essere riprodotti "effetti" legno, marmo o design e rappresenta la soluzione ideale per conferire maggior pregio estetico a qualunque superficie metallica.

*Plalam spa, with the aim to enhance the strong aesthetic value of our metal materials coated in coil-coating, has created a new product: **PLADIGIT**.*

***PLADIGIT** is a trademark Plalam, printed with photographic resolution using high-strength thermo inks, which can be played on the "effects" of wood, marble or design, and it is ideal to give more aesthetic appeal to any metal surface.*

CARATTERISTICHE

- Qualità di riproduzione HD (high definition)
- Elevata personalizzazione
- Resistenza agli agenti atmosferici
- Facilità di applicazione
- Eco compatibilità (PVC free)

FEATURES

- *Playback quality HD (High definition)*
- *High customization*
- *Resistant to atmospheric agents*
- *Ease of application*
- *Eco compatibility (PVC Free)*

SUPPORTI

- Acciaio elettrozincato (E)
- Acciaio zincato a caldo (Z)
- Alluminio, varie leghe
- Acciaio inox, AISI 430 O AISI 304

SUPPORTS

- *Electrogalvanized steel (E)*
- *Hot dip galvanized steel (ON)*
- *Aluminum, different alloys*
- *Stainless steel, AISI 430 OR AISI 304*



FORMATI

- Spessori
Da 0,4 a 1,5 mm.
- Coils
1000 e 1250 mm.
- Fogli
1000 x 2000 mm.
1250 x 2500 mm.

FORMATS

- Thickness
0.4 to 1.5 mm.
- Coils
1000 and 1250 mm.
- Sheets
1000 x 2000 mm.
1250 x 2500 mm.

CARATTERISTICHE TECNICHE AGGIUNTIVE FILM PER APPLICAZIONE IN AMBIENTE ESTERNO ADDITIONAL FILM FEATURES FOR APPLICATION IN OUTDOOR ENVIROMENT

CARATTERISTICHE TECNICHE TECHNICAL FEATURES	NORMA RIF.	MIN.	MAX	NOTE
<i>Resistenza all'acqua/stabilità colore</i> <i>Water resistance/color stability</i>	UNI EN ISO 11507	Nessuna variazione (3000 h) Any change		
<i>Resistenza all'acqua/stabilità fisica</i> <i>Water resistance/color stability</i>	ISO 4892-3	Nessuna variazione (2000 h) Any change		

CARATTERISTICHE TECNICHE TECHNICAL FEATURES	NORMA RIF.	MIN.	MAX	NOTE
<i>Adesione su imbottitura</i> Drawing adhesion	UNI EN 13523-6	80%	100%	
<i>Adesione impatto</i> Impact adhesion	UNI EN 13523-5	Non si evidenzia nessun distacco No detachment is noted		
<i>Brillantezza</i> Shine	UNI EN 13523-2	20	>100	(Gloss) - Angolo incidenza della luce 60°/20°
<i>Colore (Decorati)</i> Color (decorated)	Comparazione visiva			
<i>Resistenza nebbia salina</i> <i>Resistance to salt spray test</i>	UNI EN 13523-8	0	2	mm di penetrazione dopo 200 h
<i>Resistenza all'umidità (95% umidità/38 °C)</i> <i>Resistance to humidity</i>	UNI EN 13523-23	Nessuna variazione (500 h) Any change		
<i>Resistenza alle macchie</i> Resistance to stains	UNI EN 13523-18	Nessuna alterazione (72 h) Any alteration		
<i>Resistenza al Mek</i> Resistance Mek	UNI EN 13523-11	50 doppi colpi 50 double hit		
<i>TB Adesione</i> TB Adhesion	UNI EN 13523-7	0 T	0 T	
<i>TB Fessurazione</i> TB cracking	UNI EN 13523-7	0 T	2 T	

I valori delle caratteristiche tecniche riportati di seguito sono il risultato dei test effettuati sul prodotto con supporto e film di rivestimento standard .

RED MARBLE



NATURAL

GRANITE

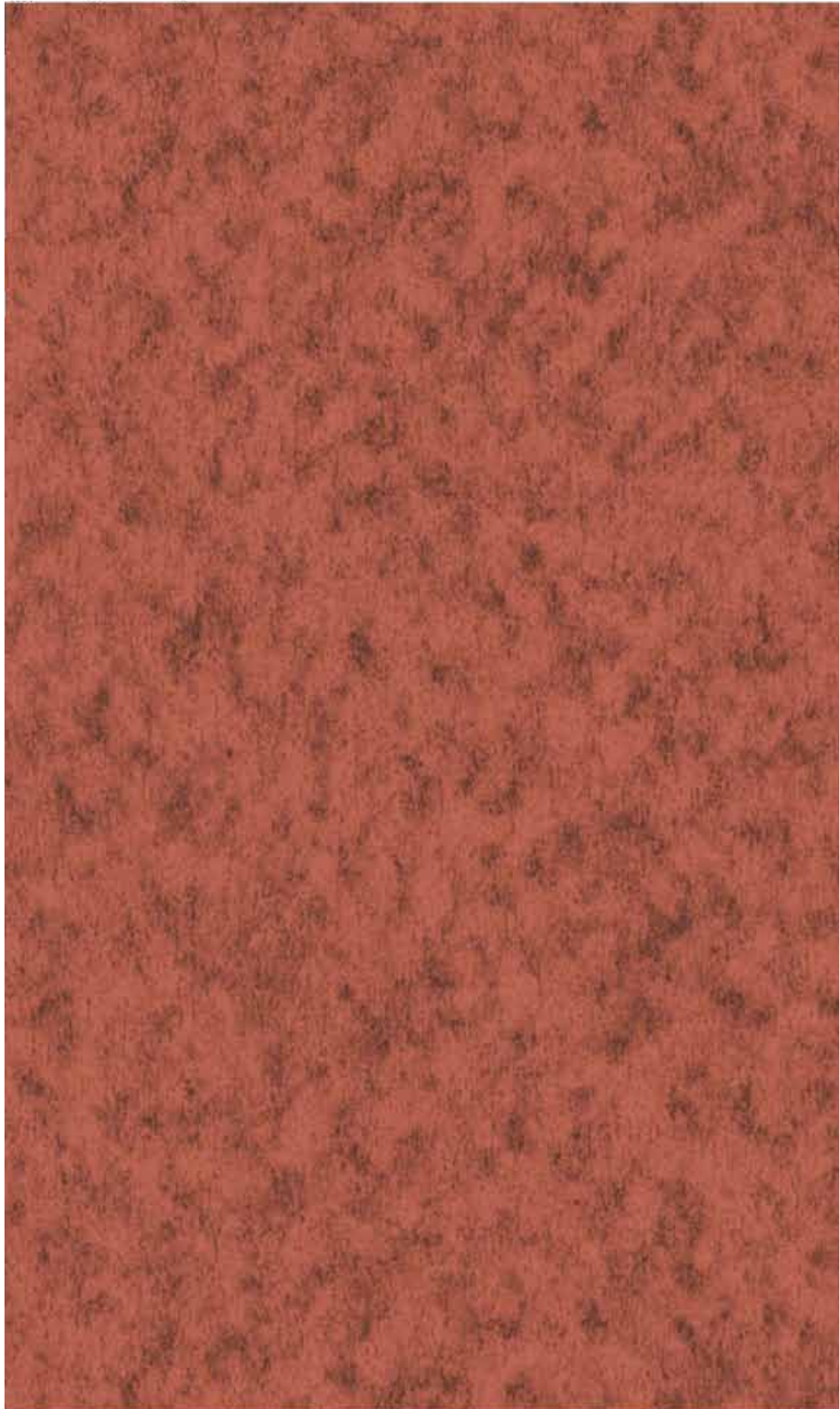


BROWN MARBLE

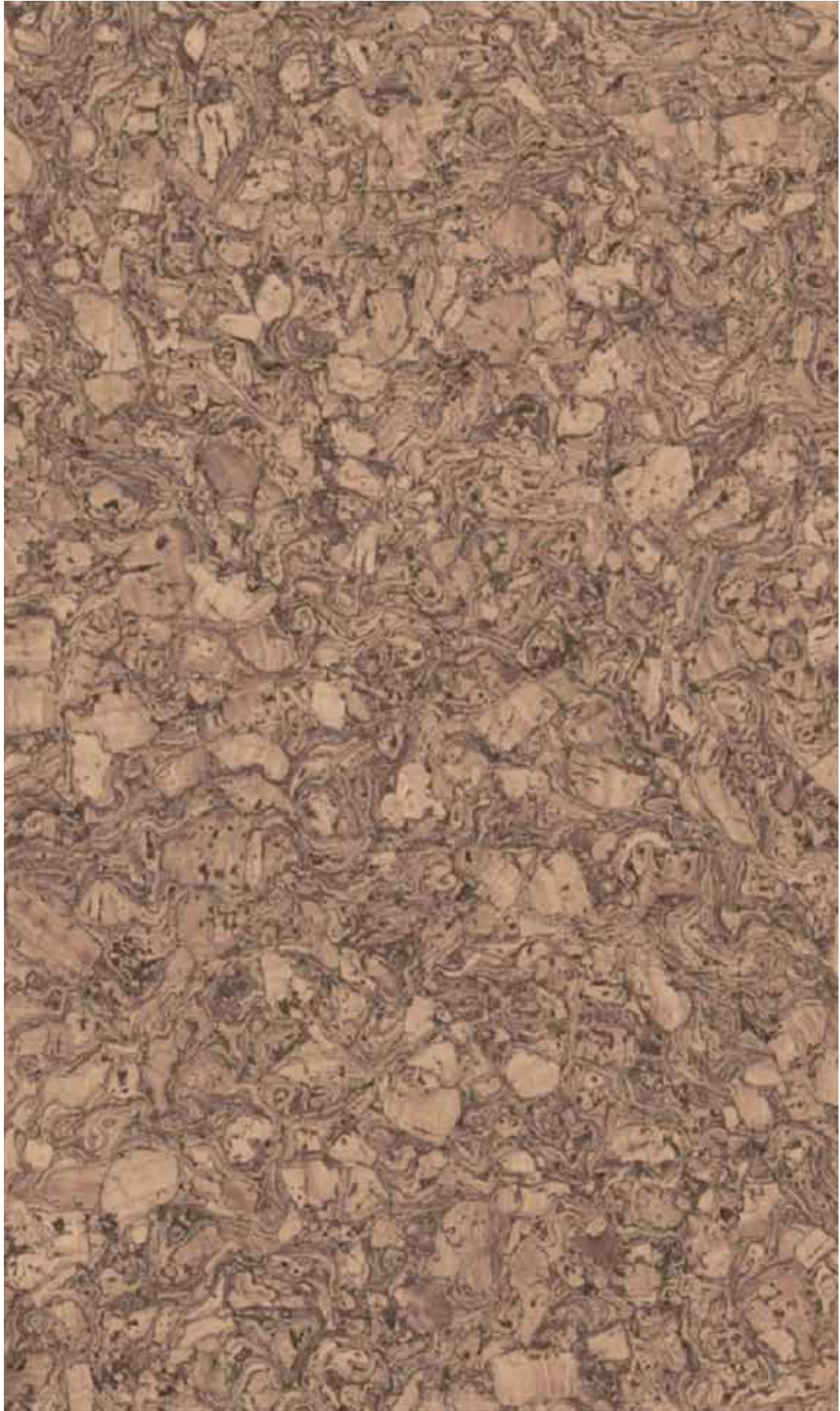


NATURAL

ANTIQUE COPPER

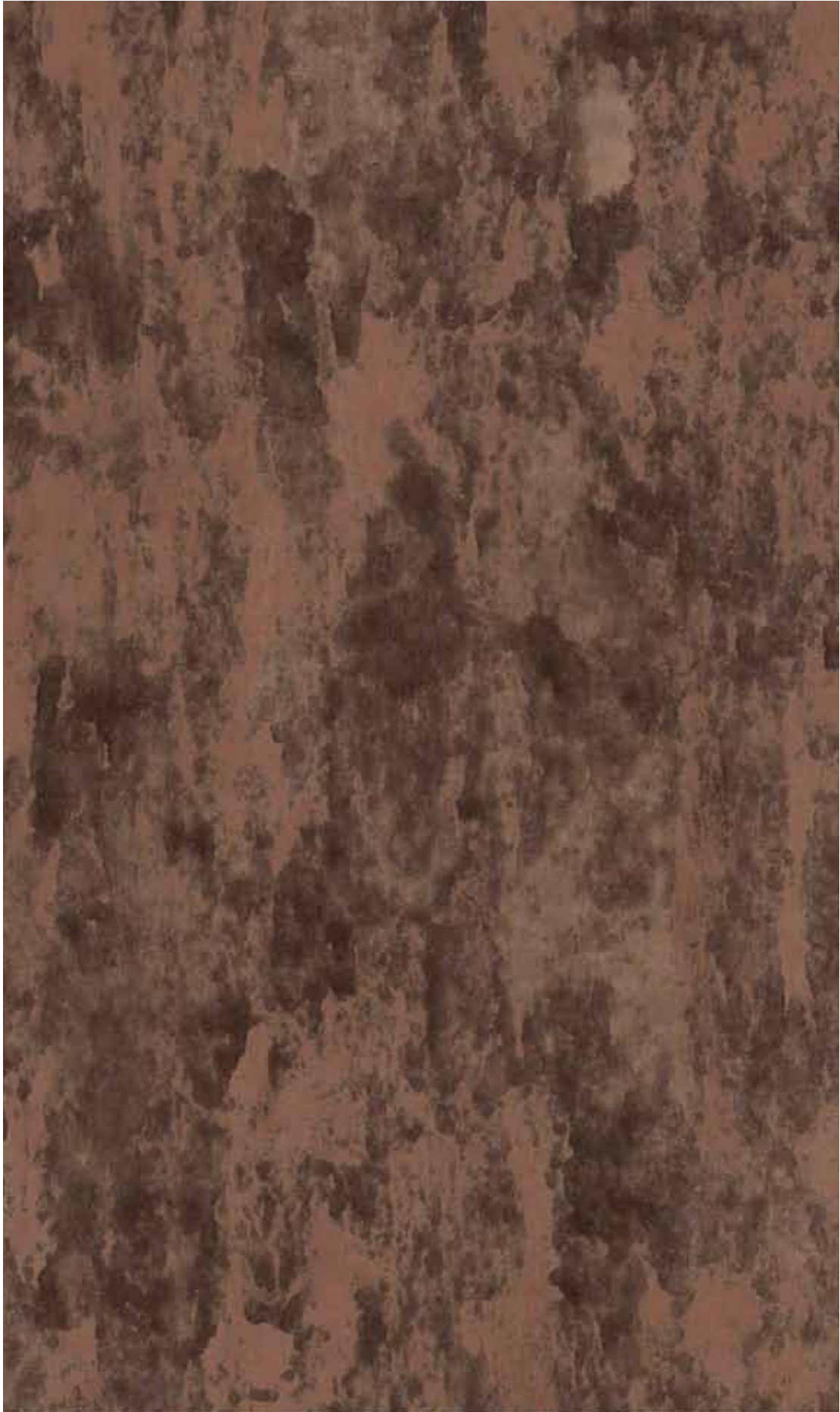


CORK



NATURAL

RUST

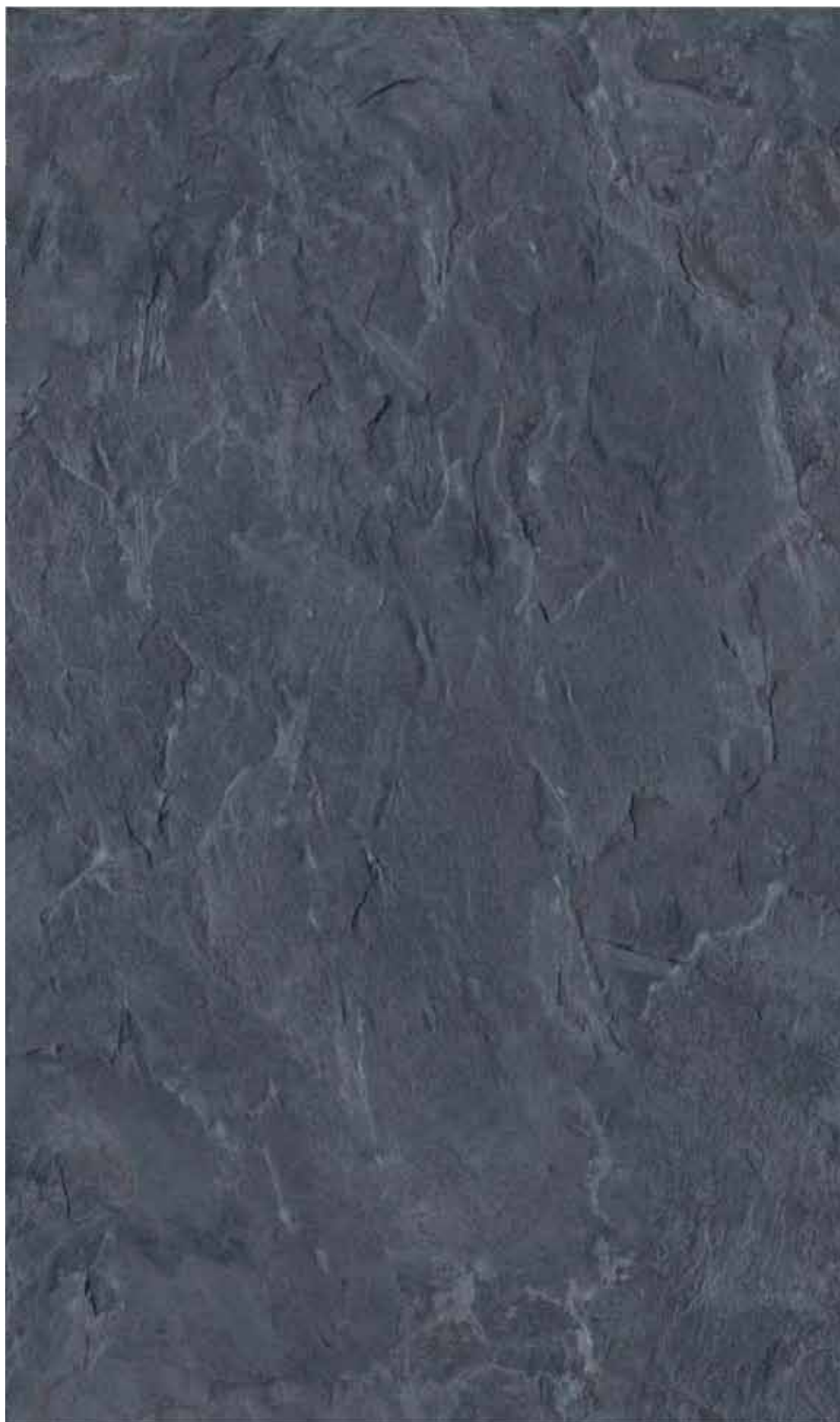


SLATE



NATURAL

BLU SLATE



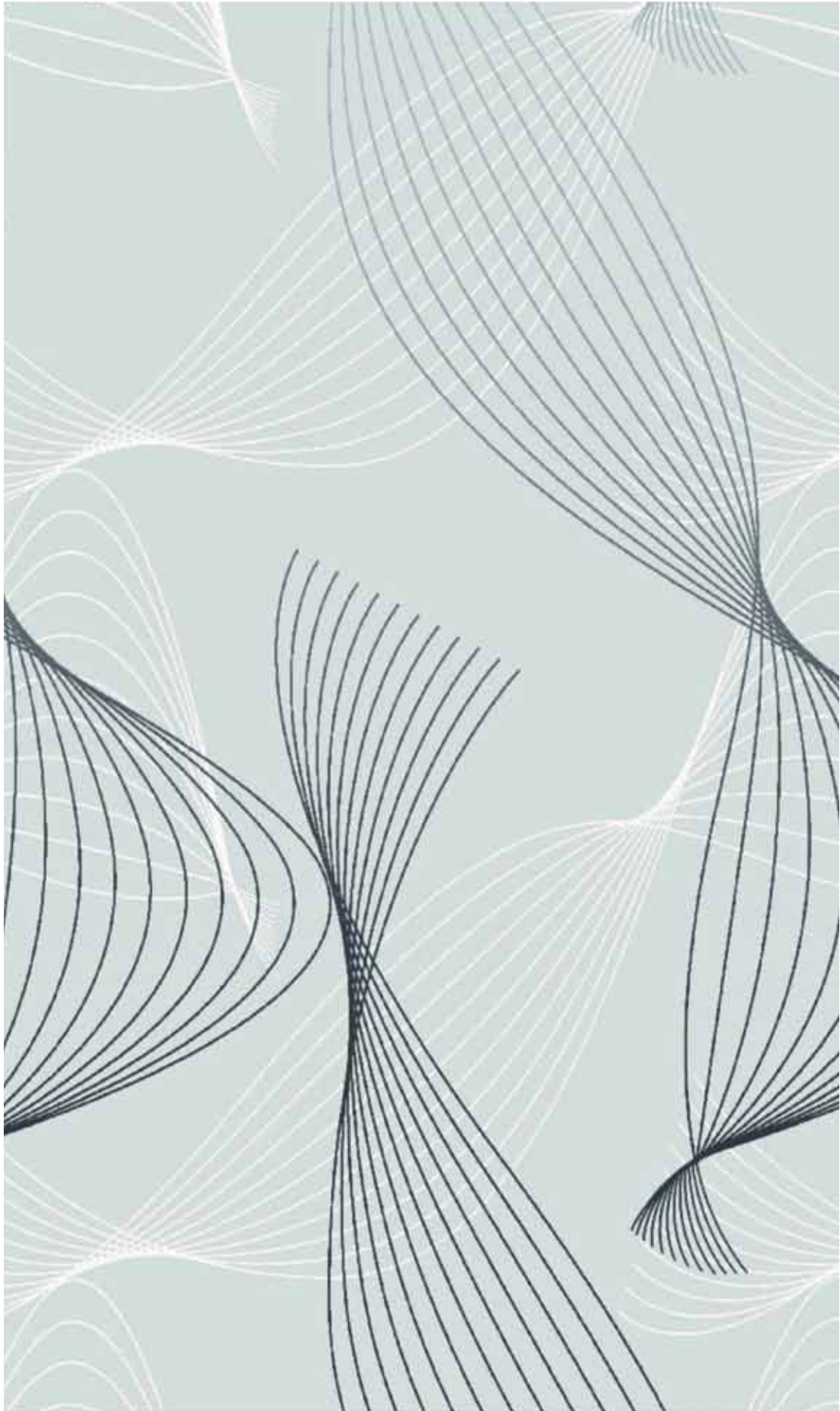
CONCRETE

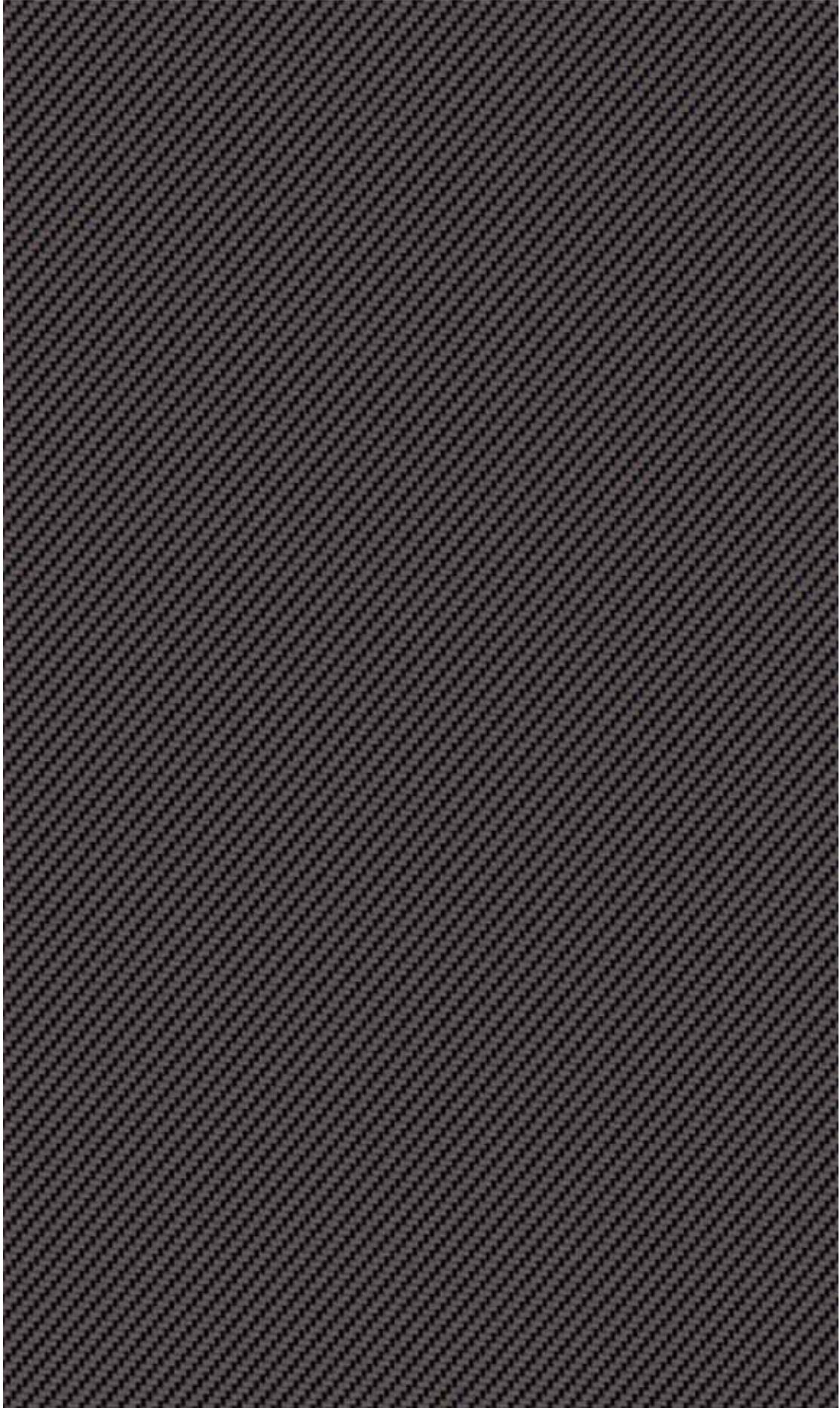


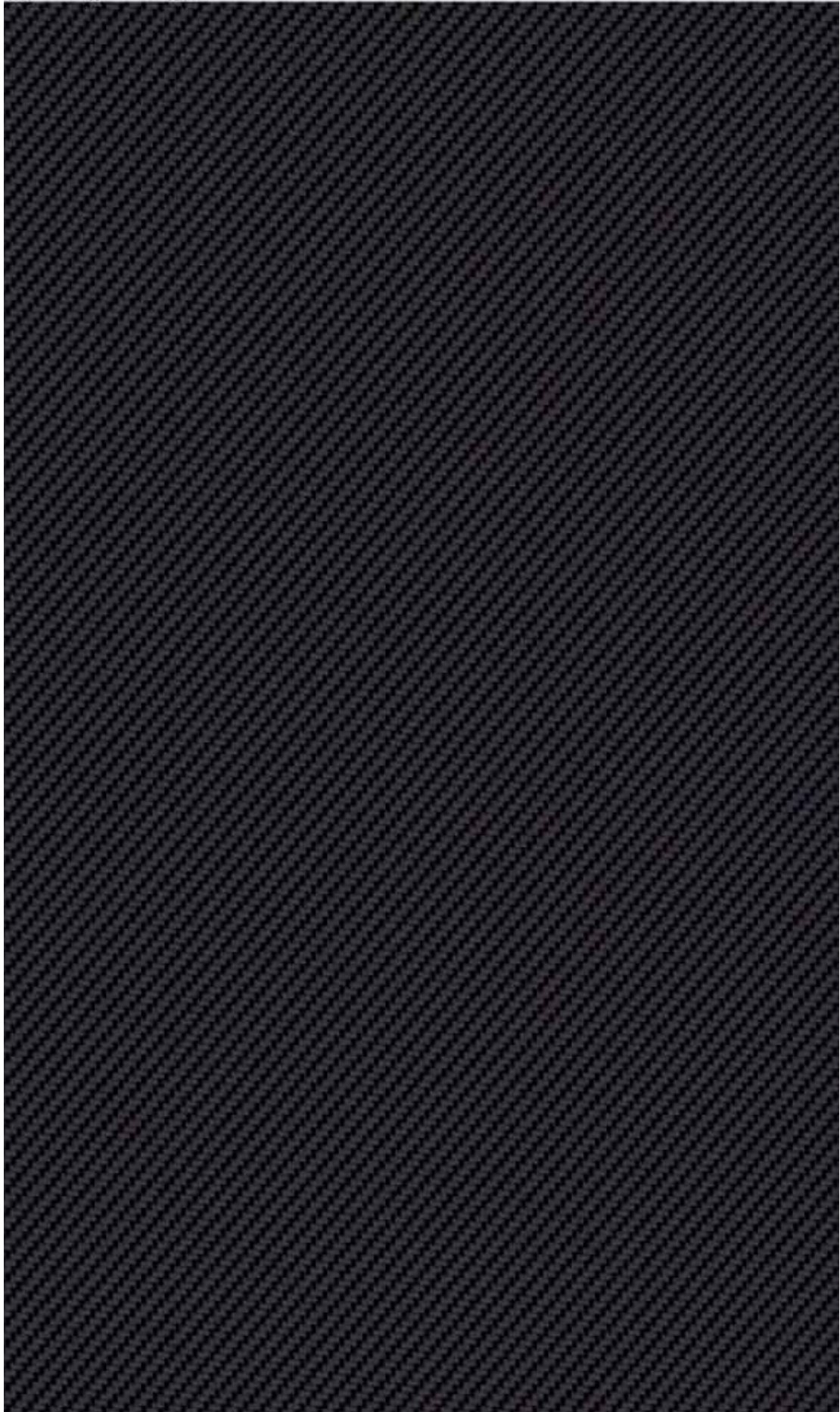
NATURAL

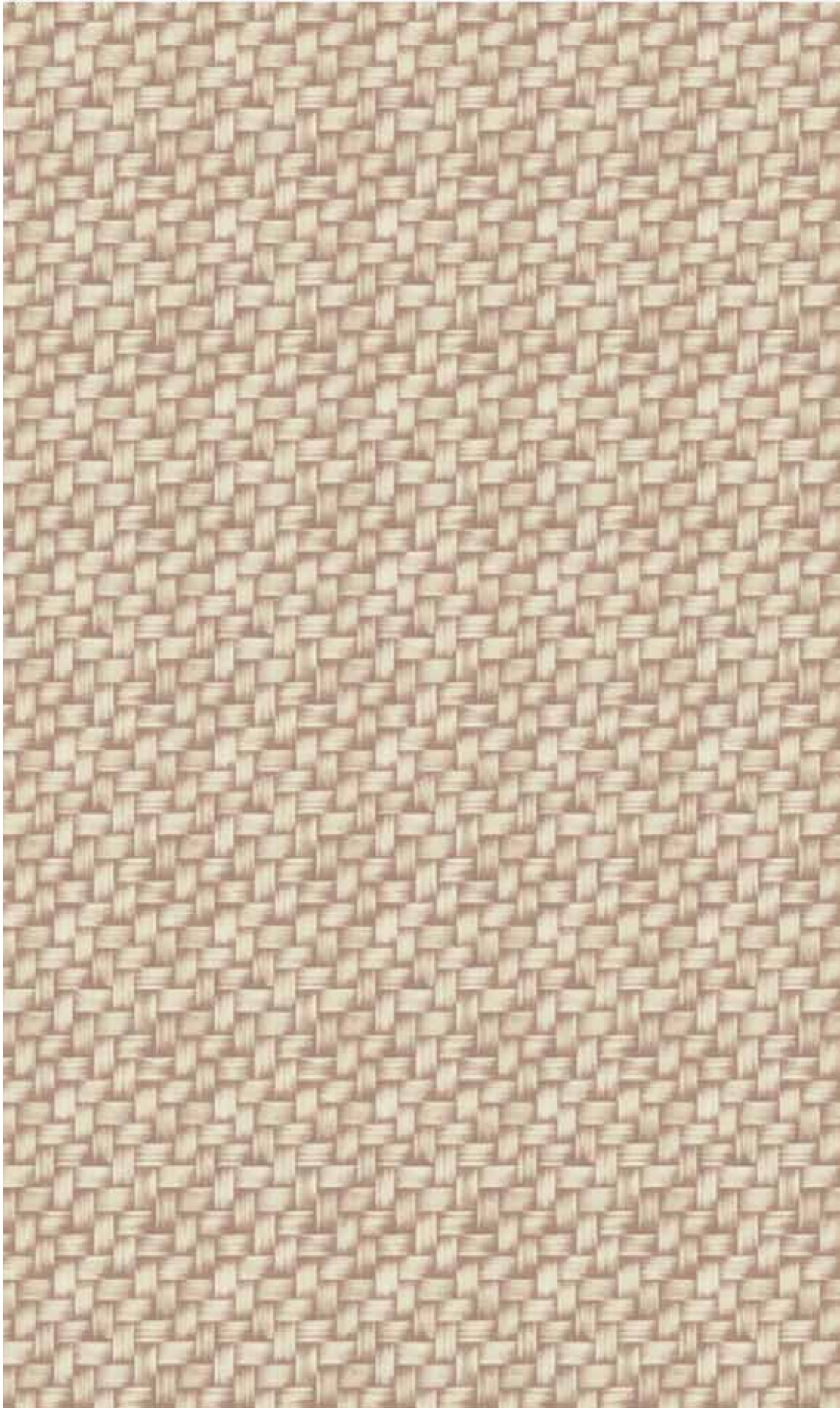












CHALET

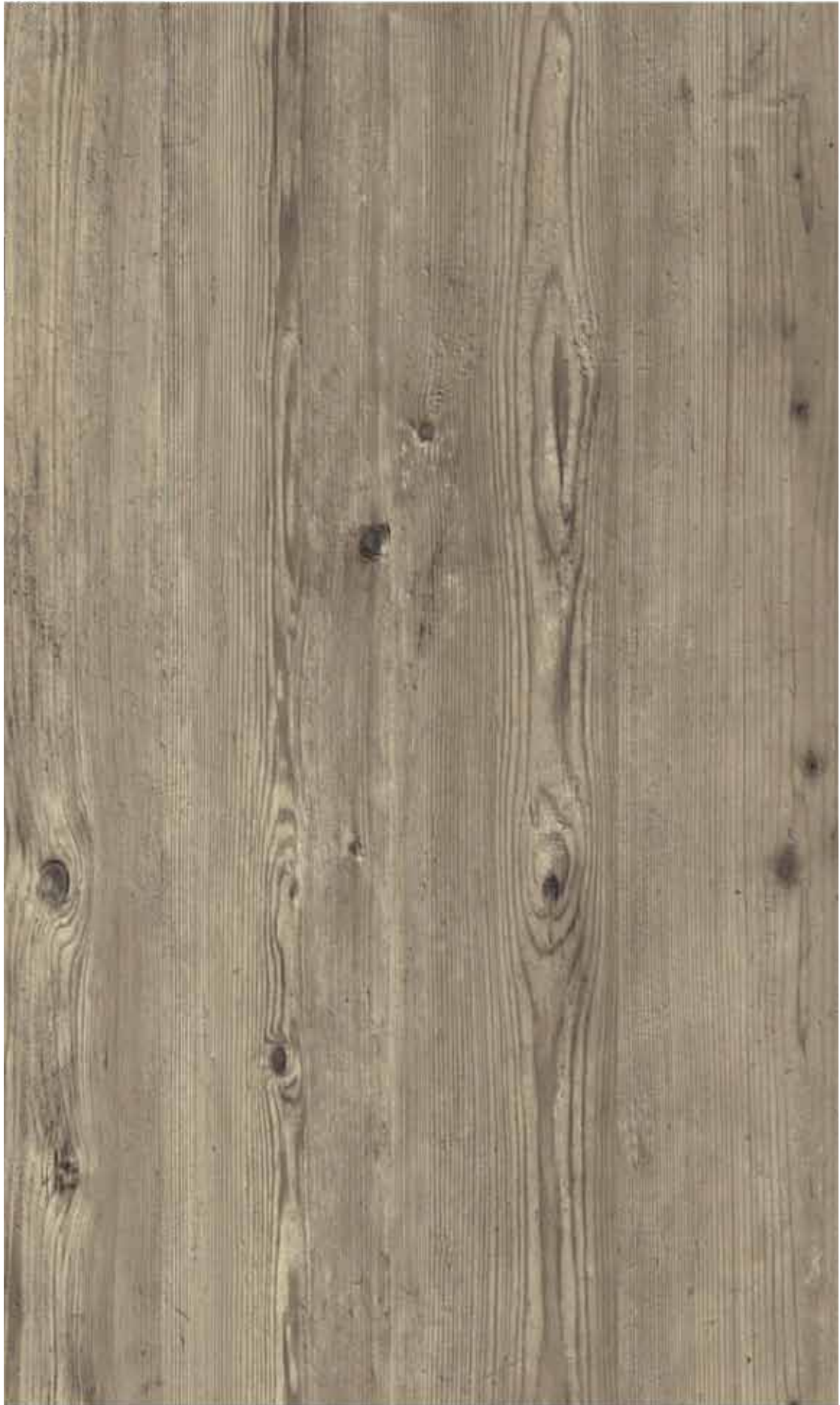


RUSTIC



WOOD

NORDIC



FLAMING

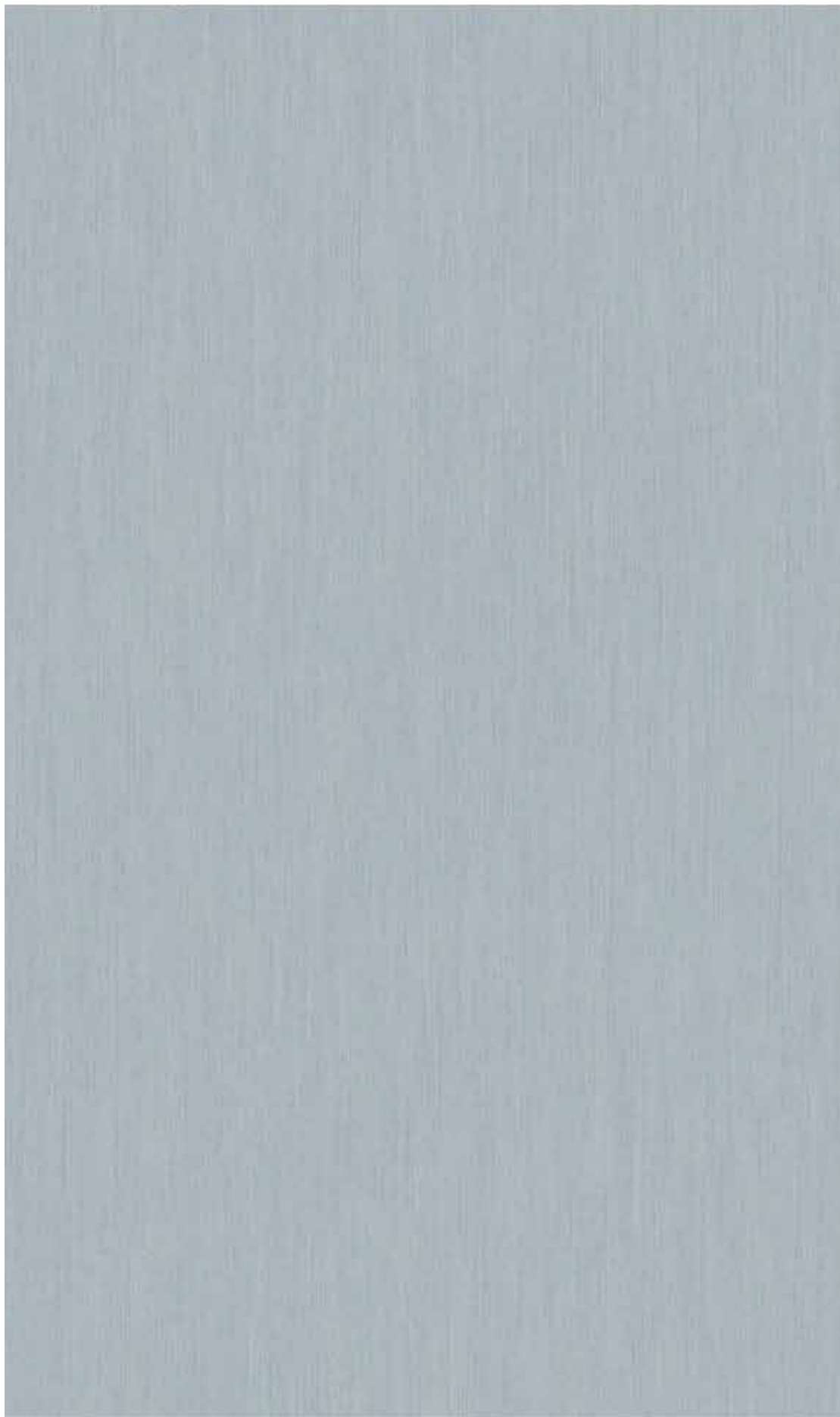


WOOD

BLACK BRUSH

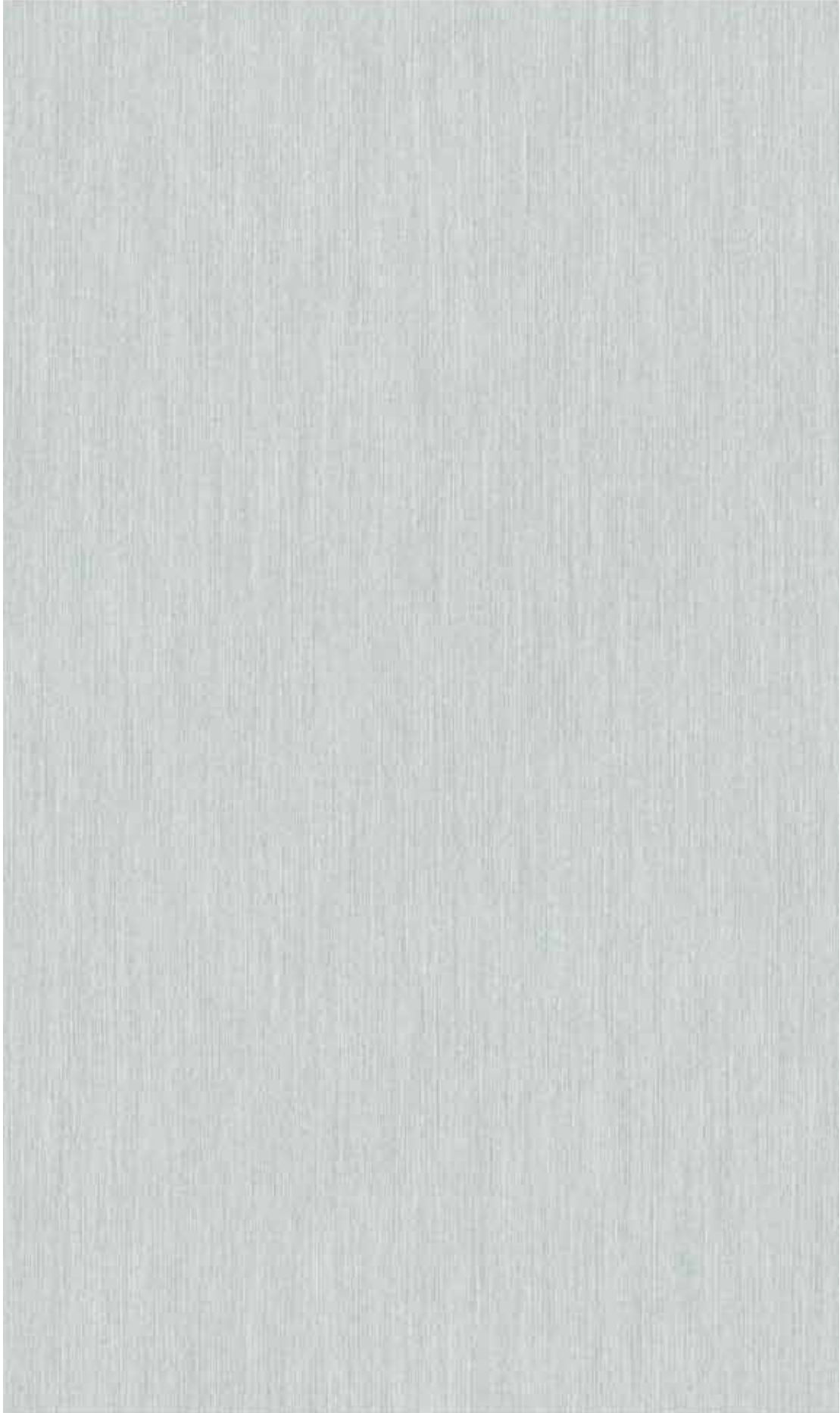


GRAY BRUSH

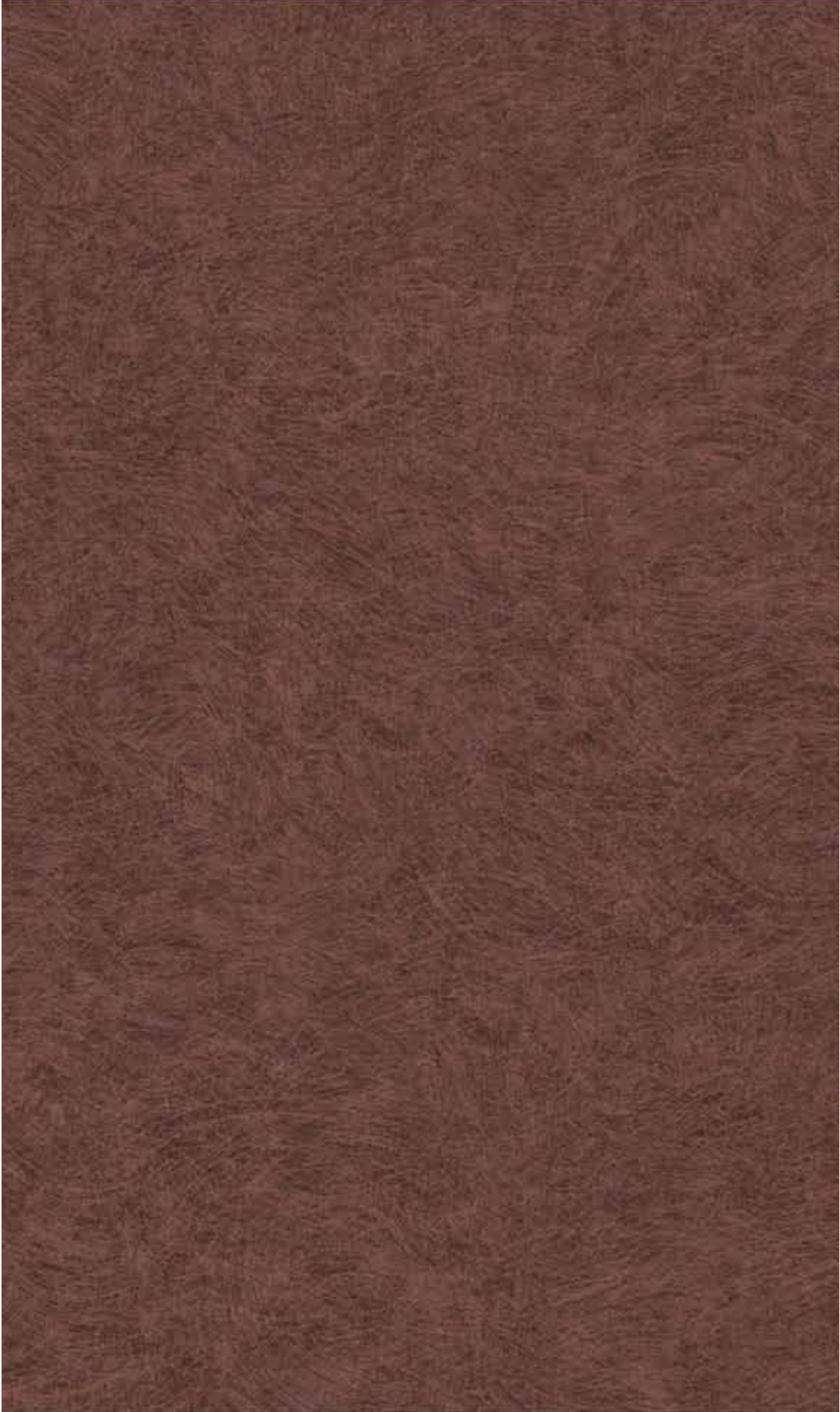


BRUSH

WHITE CERAMIC
BRUSH



COPPER BRUSH



BRUSH



PLANTS

Via Gramsci, 1
20881 BERNAREGGIO (MB)
Zona Ind.le Campolungo
63100 VILLA S. ANTONIO (AP)
info@plalam.it

COMMERCIAL DPT

Via Torri Bianche, 1
20871 VIMERCATE (MB)
Tel. +39 039.68471
Fax +39 039.6847270
www.plalam.it

**PLA
LAM** SpA